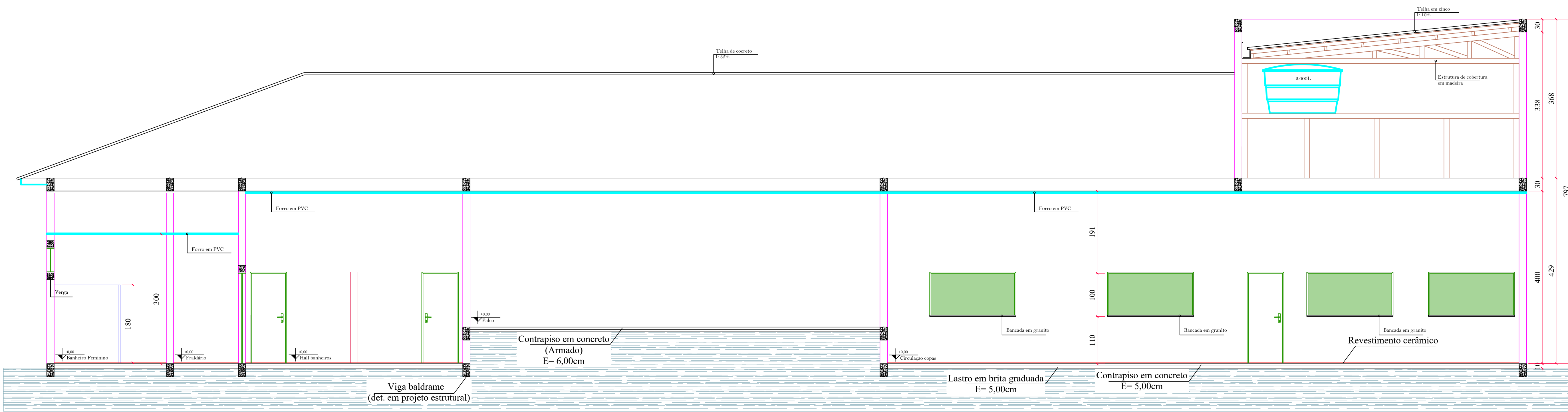
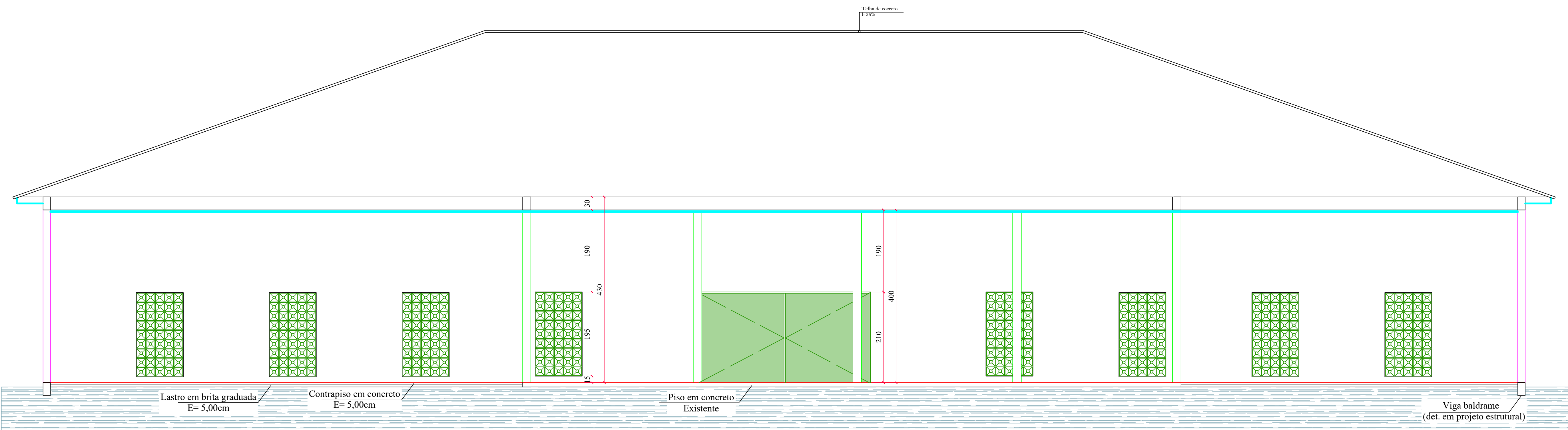


CORTE LONGITUDINAL A-A  
ESCALA 1:50



CORTE LONGITUDINAL B-B  
ESCALA 1:50



CORTE LONGITUDINAL C-C  
ESCALA 1:50


ALVENARIA DE VEDAÇÃO DE BLOCOS CERÂMICOS 14X19X39					
Descrição	Unid.	Comprimento	Altura	Repetições	Total
Área de ampliação - fundos	m²	166,59	3,70		616,38
Fechamento salão	m²	93,72	3,70		346,76
Platibanda ampliação face lateral (muro de divisa)	m²	28,38	3,38		95,92
Desconto esquadrias	m²				-120,70
Área Total:					938,37

CHAPISCO					
Descrição	Unid.	Comprimento	Altura	Repetições (qntd faces)	Total
Área de ampliação - fundos	m²	166,59	3,00	2,00	999,54
Fechamento salão	m²	93,72	4,00	2,00	749,76
Platibanda ampliação face lateral (muro de divisa)	m²	28,38	3,68	1,00	104,44
Desconto esquadrias	m²		120,70	2,00	-241,40
Área Total:					1612,34

REVESTIMENTO CERÂMICO DE PISOS				
Descrição	Unid.	Área		Total
Banheiro feminino	m²	43,57		43,57
Banheiro masculino	m²	30,35		30,35
Fraldário	m²	3,24		3,24
Hall Banheiros	m²	10,73		10,73
Circulação acesso palco	m²	4,91		4,91
Bwc camarim	m²	4,36		4,36
Camarim	m²	14,38		14,38
Cozinha	m²	33,68		33,68
Lavabo Cozinha	m²	3,98		3,98
Anteparo	m²	1,65		1,65
Depósito/Lavanderia	m²	8,64		8,64
Copa 01	m²	11,98		11,98
Copa 02	m²	14,45		14,45
Copa 03	m²	13,49		13,49
Bilheteria	m²	7,33		7,33
Palco	m²	50,40		50,40
Circulação copas	m²	26,70		26,70
Ala esquerda	m²	278,14		278,14
Pista	m²	335,72		335,72
Ala direita	m²	346,06		346,06
Hall de entrada	m²	50,44		50,44
Menor que 5m²:				18,14
Maior que 5m² e menor que 10m²:				15,97
Maior que 10m²:				1260,09

REVESTIMENTO CERÂMICO DE PAREDES				
Descrição	Unid.	Perímetro	Altura	Área
Banheiro feminino	m²	37,09	1,80	66,76
Banheiro masculino	m²	24,47	1,80	44,05
Banheiro Camarim	m²	8,65	1,80	15,57
Cozinha	m²	25,01	1,80	45,02
Lavabo cozinha	m²	8,31	1,80	14,96
Lavanderia/depósito	m²	12,25	1,80	22,05
Área Total:				208,40

PROJETO ARQUITETÔNICO



PREFEITURA MUNICIPAL  
TRÊS BARRAS DO PARANÁ

REFORMA E AMPLIAÇÃO DO CENTRO DE EVENTOS - SALÃO

PROJETO:TRÊS BARRAS DO PARANÁ

PROJETO:CAMILA THEISEN

CONTÉUDO:CORTES

DATA:JULHO/2025

PROPOSTA:PREFEITURA MUNICIPAL DE TRÊS BARRAS DO PARANÁ

PROPOSTA:05/05

PREFEITURA MUNICIPAL DE TRÊS BARRAS DO PARANÁ  
CNPJ: 16.121.899/0001-68

CAMILA CRISTINA THEISEN  
ENG. CIVIL - CREA PR-166.630/0